

## **ILLUSTRAZIONE DELL'IDEA PROPOSTA:**

l'idea proposta risponde appieno all'esigenza di facilità d'accesso alle informazioni, di vicinanza al cittadino ed efficienza, efficacia della comunicazione.

È trasversale a più ambiti: è pensata principalmente per gli sportelli fisici ma ricomprende anche quelli virtuali e d'ascolto. La nostra idea è stata sviluppata su quel terreno già "coltivato" da Regione Lombardia e, più in generale, dalla pubblica Amministrazione per la comunicazione e per essere presente sul territorio. Nello specifico, Regione Lombardia è già presente in ogni Provincia Lombarda con "spazio Regione", ufficio facilmente accessibile non solo in termini di logistica (per la sua ubicazione solitamente centrale) che per gli ampi orari di apertura al pubblico.

Nell'intenzione di avvicinarsi maggiormente al cittadino, includente e agevolando anche coloro che hanno difficoltà, per vari motivi, negli spostamenti, è possibile integrare tale offerta predisponendo uno sportello Regionale così denominato "Punto Regione". Tale sportello è pensato all'interno delle strutture bibliotecarie che per antonomasia sono lo spazio pubblico più facilmente raggiungibile, più vicino al cittadino e già in possesso delle caratteristiche necessarie per il funzionamento di Punto Regione. Infatti lo sportello consiste in una postazione informatica dotata di PC, collegamento alla rete internet e stampante. Sarà identificato sia all'interno della biblioteca che all'esterno di apposito cartellone identificativo. più una postazione PC con connessione INTERNET in ogni biblioteca. Tale connessione permetterebbe a chi non può avere un collegamento domestico, di poter accedere ai servizi, alle informazioni della rete relativa alla pubblica amministrazione. Per esempio, in questo periodo di crisi economica, permetterebbe ai giovani di consultare frequentemente la gazzetta ufficiale della Repubblica, di consultare e accedere alle politiche del lavoro sui vari livelli di governo. A differenza di qualche anno fa, i servizi internet non sono più offerti al pubblico con offerte convenienti e a basso costo. È un lusso averla e chi non la possiede è "tagliato fuori" dal mondo del lavoro. L'idea originale non è riferita alla postazione informatica, quanto al supporto che si vuole dare ai possibili utenti del servizio. Infatti, oltre ai cittadini che liberamente e in autonomia riescono ad utilizzare la postazione, per tutti gli altri che per l'età o per difficoltà personali non sono in grado di usare il PC, è possibile avere un aiuto attraverso l'opera di volontari da reperire attraverso le reti già consolidate a livello locale della associazioni di volontariato e dei sindacati. Così chiunque può rendersi autonomo rispetto agli uffici pubblici. L'utenza potrà quindi accedere ai servizi disponibile online (già molti sia per il settore pubblico che per il privato) e utilizzare quei sistemi informatici che già rispondono alle varie esigenze.

Le spese per Regione Lombardia sono relative alla fornitura dei cartelloni identificativi, PC e stampante.

In allegato il preventivo.

# *PuntoRegione*

Un'idea di Manuela Ficarra e Sergio  
Mercandelli

*A chi posso chiedere informazioni?*



*Non ho più internet a casa...*

*Come faccio a tenermi informato e preparato  
alle novità?*

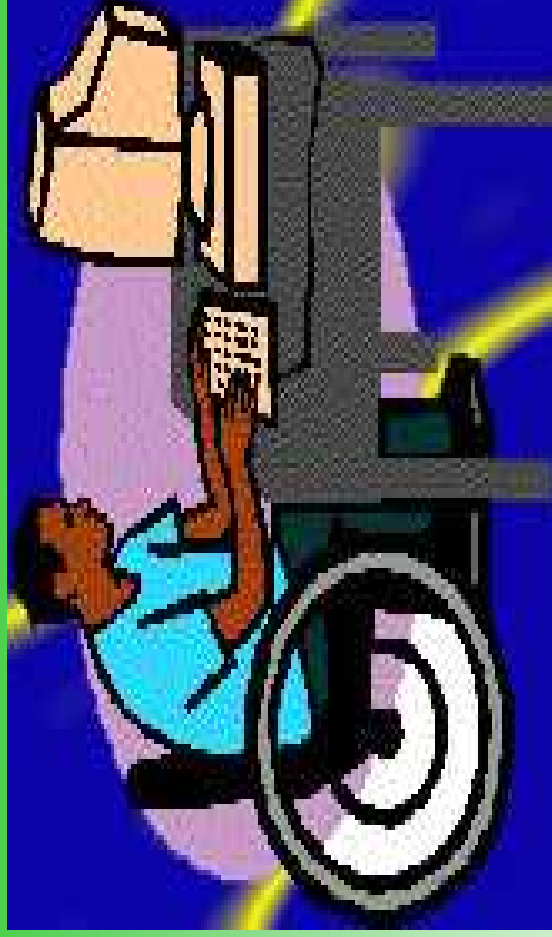
*E io...?*

Χηε δεπὸ διρε χηε νον  
σο νεανχηε αχχενδερε  
θυελ χοσο ινφερναλε?



TRADUZIONE: CHE DEVO DIRE CHE NON SO NEANCHE ACCENDERE QUEL  
COSO INFERNALE?

*Io invece....*



*Dovrei avere tutto a portata di  
mano...*

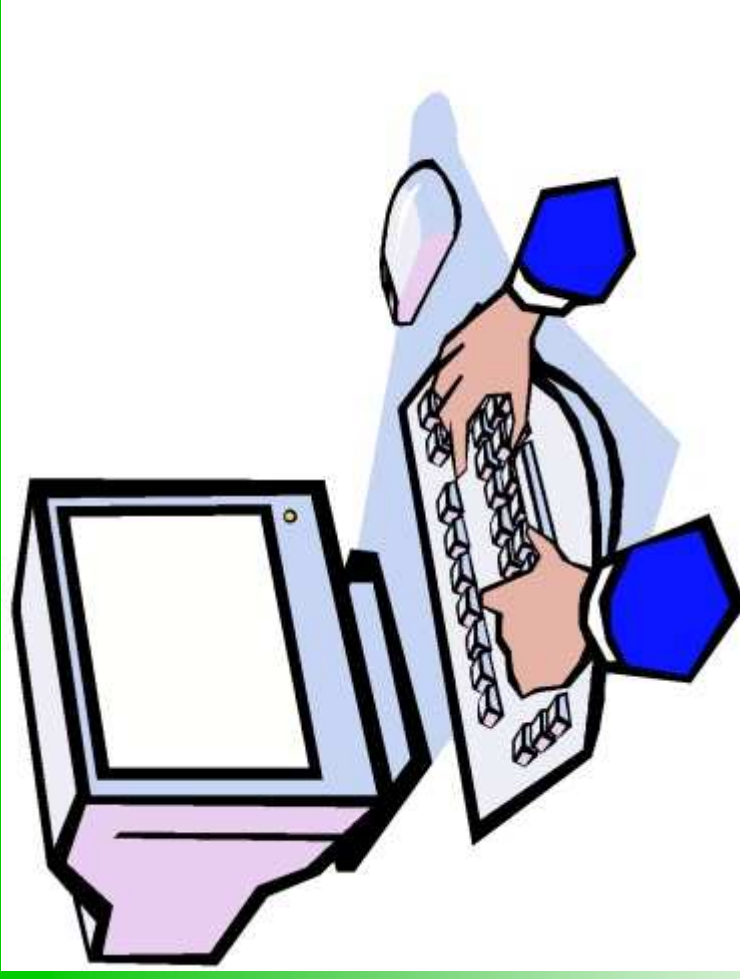
*Anche le informazioni...  
dovrei essere sempre  
aggiornato..*

*Ma ora esiste...*

***Punto Regione in Biblioteca***

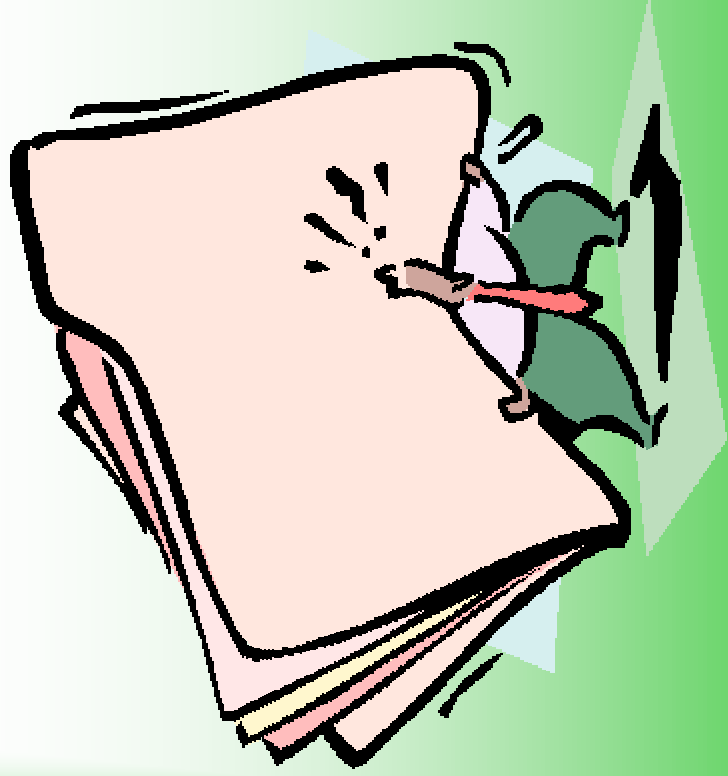


Un posto dove c'è



*Una postazione PC per questo dedicata...*

Un posto dove c'è



*La Pubblica Amministrazione a  
portata di mano*



Un posto dove ci sono...



*Dei volontari del Comune e dei sindacati  
che ti danno una mano...*

# Un posto



*Vicino a casa tua*



*Libero e gratuito*



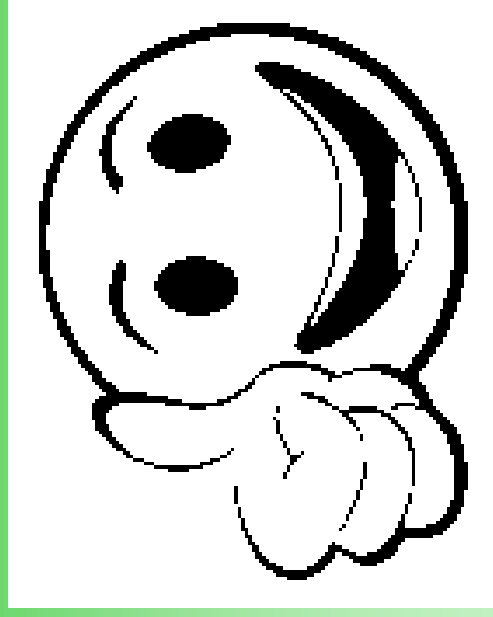
*Facilmente accessibile grazie alla  
predisposizione dei collegamenti online*



*Che ha una rete di aiuto rappresentata  
dai volontari*

Ora....

Non puoi più dire che non sai a chi chiedere  
o dove devi andare!!



BANDO REGIONE ....

**Nr. 1 PC WINBLU ENERGY L2 0004W7**

€ 440,00

**PROCESSORE** Intel® Pentium® E6600 (3,06 GHz, 2 MB, 1066 MHz)  
**SCHEDA MADRE:** ASUS mod. P5G41T-M LX2 Intel G41 LGA775, audio video lan integrati, 4+2xUSB, 4xSata2, 1xIDE, 1xFloppy, 2xSlot DDR3, 1xPci-Ex16, 2xPci, Porta parallela+seriale, 2xPS/2, M-atx (No Raid)  
**MEMORIA:** 1 X 2048MB DDR3  
**HARD DISK:** 500Gb Serial Ata 3 7200Rpm (velocità di trasf. dati effettiva 3Gb/s)  
**SCHEDA VIDEO:** Integrata Intel GMA X4500, shared memory max. 1024MB (disponibile slot Pci-Ex16)  
**SCHEDA AUDIO:** Integrata 7.1  
**OTTICO:** Masterizzatore per Dvd Dual Layer 24x24x e DVD-RAM 12x SATA Software Nero incluso  
**LETTORE:** Card Reader 3,5" 19 in 1  
**SCHEDA DI RETE:** Integrata Gigabit  
**CABINET:** Micro-atx Alimentatore 350W 80Plus colore nero/silver, dimensioni (PxLxA) 437x180x382mm, porte Audio e 2xUsb frontali  
**TASTIERA+MOUSE:** inclusi (con filo)  
**SOFTWARE:** Windows 7 Professional 32bit originale, fornito di DVD con versione 32/64bit (Office 2010 Ready)  
**GARANZIA:** 2 Anni On Center (sulle parti)

*Oppure:*

**Nr. 1 PC WINBLU ENERGY L3 0001W7**

€ 520,00

**PROCESSORE** Intel® Core™ i3-2100 (3,10GHz, 3 MB, LGA 1155)  
**SCHEDA MADRE:** ASUS mod. P8H61-M LX2 Intel H61 LGA1155, audio video Gblan integrati, 6+2xUSB, 4xSata2, 2xSlot DDR3, 1xPci-Ex16, 2xPci-Ex1, 1xPci, VGA+DVI, 1xPS/2, M-atx (No Raid)  
**MEMORIA:** 2 X 2048MB DDR3 1333Mhz  
**HARD DISK:** 1000Gb Serial Ata 3 7200Rpm (velocità di trasf. dati effettiva 3Gb/s)  
**SCHEDA VIDEO:** Integrata, VGA+DVI (disponibile slot Pci-Ex16)  
**SCHEDA AUDIO:** Integrata 7.1, n° 3 jacks audio  
**OTTICO:** Masterizzatore per Dvd Dual Layer 24x24x e DVD-RAM 12x SATA Software Nero incluso  
**LETTORE:** Card Reader 3,5" 19 in 1  
**SCHEDA DI RETE:** Integrata Gigabit  
**CABINET:** Micro-atx Alimentatore 350W 80Plus colore nero/silver, dimensioni (PxLxA) 437x180x382mm, porte Audio e 2xUsb frontali  
**TASTIERA+MOUSE:** inclusi (con filo)  
**SOFTWARE:** Windows 7 Home Premium 64bit originale (Office 2010 Ready)  
**GARANZIA:** 2 Anni On Center (sulle parti)

**Nr. 1 Monitor LCD 21.5" Wide 1920x1080 FullHD 1000:1 MM 5ms**

€ 115,00

**Nr. 1 Stampante multifunzione HP PhotoSmart AIO 5510**

€ 85,00

A4 11ppm USB/WiFi LCD Cod. CQ176B + cavo usb 3 mt

**La postazione è dotata di software (gratuito) di controllo della navigazione: K9 Web Protection**

**Cartelloni identificativi uno esterno 10€ e uno interno 15€**

